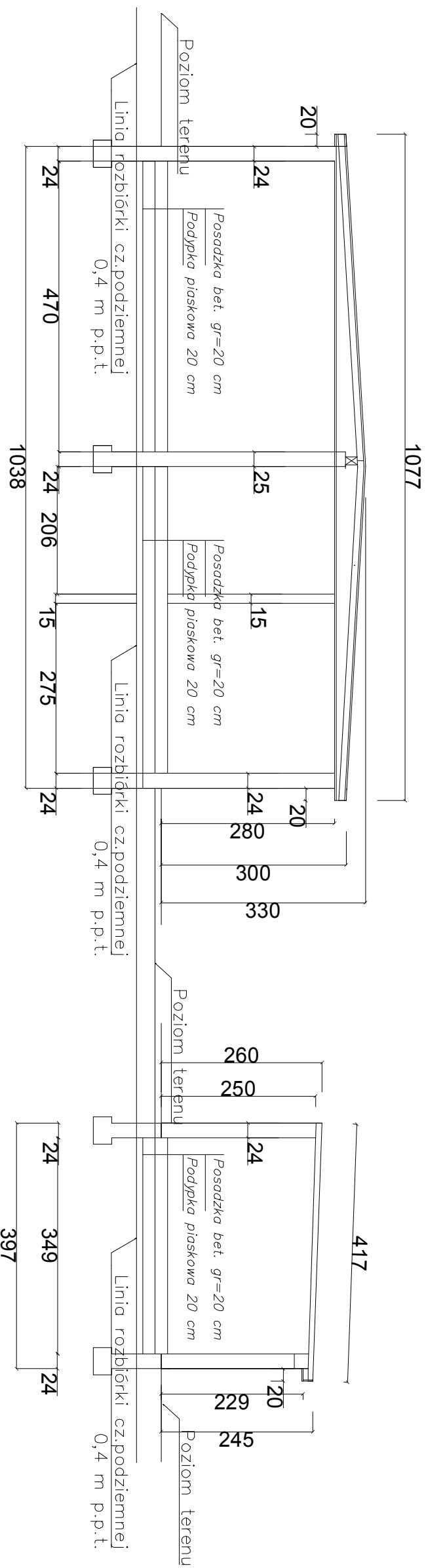
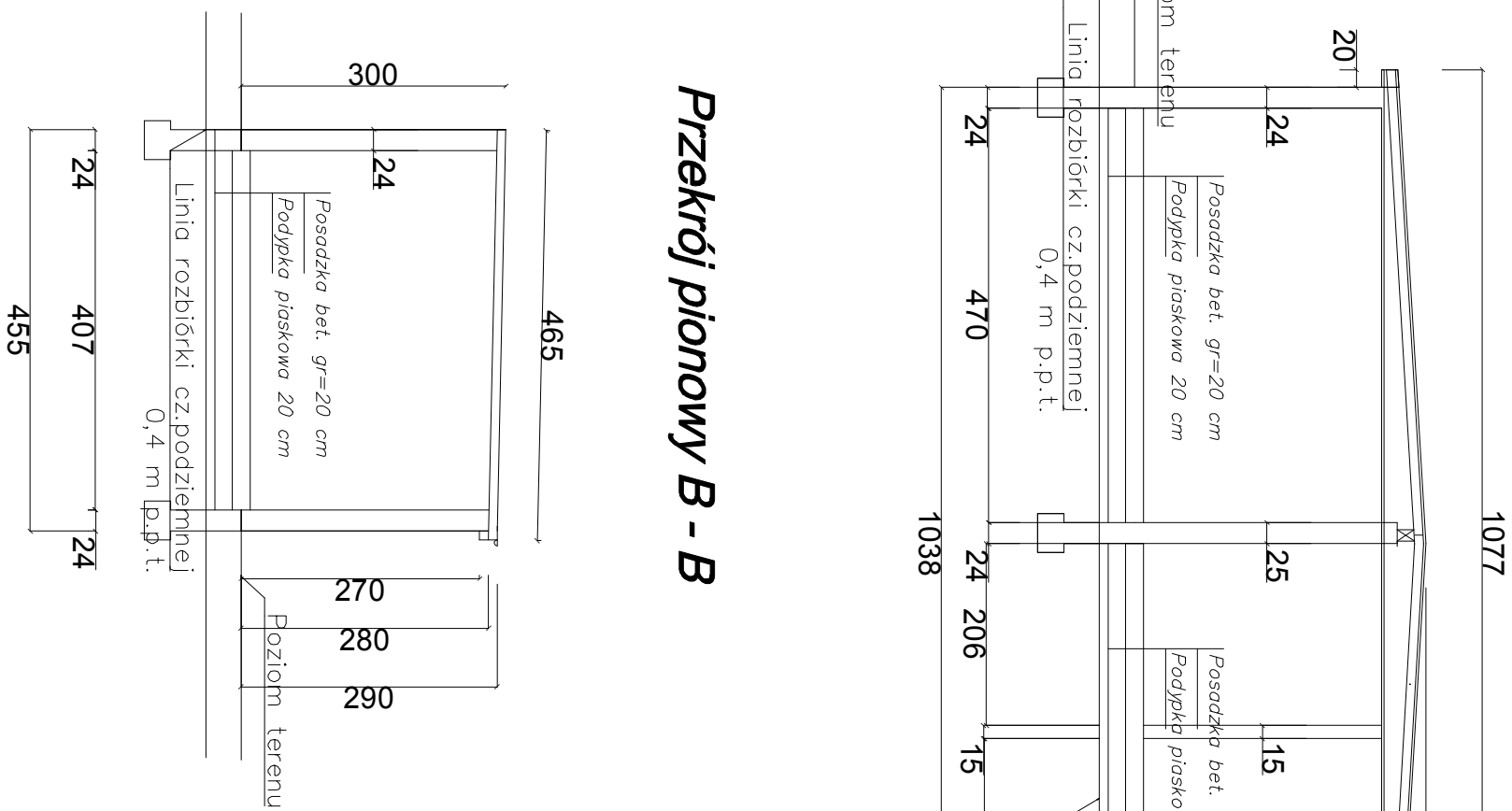


Przekrój pionowy A - A



Przekrój pionowy C - C



Przekrój pionowy B - B

Konstrukcja ścian nadziemna

Sciany zewnętrzne – bloczki gazobetonowe
gr=24 cm

Ściany działowe – ściany z cegły ceramicznej i dziurawki gr=25 cm i 12 cm

Konstrukcja dachu

1. Pokrycie dachowe – papa dachowa 2 x
2. Deskowanie – 2,5 cm
3. Krokwie dachowe 12 x 16 cm
4. Polepa 10 cm,
5. Słupy pułap – deski 2,5 cm
6. Podsufitka – trzcina
7. Tynk cem–wap,

Konstrukcja posadzki

Posadzka betonowa 20 cm

Tytuł projektu	Projekt rozbiórki budynku użytkownik Podgórną 66 a, dz.22 / 38 obręb 10-04 w Szczecinie		
Inwestor	Zarząd Budynków i Lokali Komunalnych w Szczecinie ul.Mariańska 25 70-546 Szczecin		
Tytuł rysunku	Inwentaryzacja budynku Podgórną 66b-Przekrój pionowy A - A, B - B, C - C		
Projektant	mgr inż Tomasz Świątek specjalność: bud-konstr., upr.nr 286/Sz/84	Podpis	Branża: Budowlana
Projektant	mgr inż Krzysztof Sozański specjalność: bud-konstr., upr.nr 266/Sz/88	Podpis	Data 20.09.18
Nazwa firmy	Inżynierska Usługa Inwestycji Tomasz Świątek 70 - 552 Szczecin, Al.Wyzwolenia 8/7		Skala: 1:100
Adres firmy	tel. +48 692 49 88 88, e-mail: tomasz.swiatek57@gmail.com		Nr rys. 2